

VENERDI' 13 GENNAIO 2017 ALLE ORE 11:00

BOLLETTINO DELL'EVOLUZIONE METEO IN SARDEGNA

VALIDO PER LE GIORNATE DEL 14/15

Fenomeni attesi e possibili livelli di allarme

Livello di **allarme arancione** per nevicate con accumuli compresi tra 5 cm e 10 cm tra la serata di sabato e la giornata di domenica dalla quota di 500 metri su Monte Acuto, zone interne della Baronia centro settentrionale, Goceano, Marghine, zone interne della Barbagia di Nuoro, Barbagia di Belvì e zone interne del Sarcidano. Livello di **allarme rosso** per nevicate con accumuli compresi tra 10 cm e 20 cm tra la serata di sabato e la giornata di domenica dalla quota di 500 metri su Barbagia di Ollolai, Mandrolisai e zone interne dell'Ogliastra settentrionale.

Analisi e possibile evoluzione sinottica fino al prossimo week end:

Condizioni meteo in peggioramento a partire dalla giornata odierna, venerdì 13 gennaio, per l'approfondimento di una bassa pressione sul comparto ligure che determinerà il transito di un fronte freddo. Linea frontale che darà il via ad una nuova, intensa e prolungata ondata di freddo. Oggi si alterneranno rovesci e temporali intermittenti sparsi, sospinti da forti raffiche di maestrale, più organizzati sull'Arburese, Villacidrese, zone interne dell'Oristanese, Barbagia di Ollolai, Mandrolisai, zone interne del Sassarese e Monte Acuto con accumuli giornalieri fino a 30 mm/40 mm. Nevicate oltre i 1000 metri con scarso deposito al suolo. Tra la serata di sabato 14 e domenica 15 un nocciolo di aria fredda artica marittima, sfruttando un nuovo approfondimento depressionario sull'Italia nord occidentale, scivolerà sul Mare di Sardegna attivando notevole instabilità ed un nuovo transito frontale, come indicato nelle carta sinottica di Figura 1, che apporterà nuove precipitazioni, nevose a partire dai 3/400 metri, come si evince dalla carta previsionale in Figura 2. La suddetta bassa pressione evolverà nella giornata di domenica 15 verso il basso Tirreno, approfondendosi fino a 1006 hPa richiamando ulteriori masse d'aria fredda con isoterme alla quota di 850 hPa (circa 1500 metri) comprese tra -4°C e -5°C e possibili nevicate, specialmente sui settori orientali, a partire dai 4/500 metri.

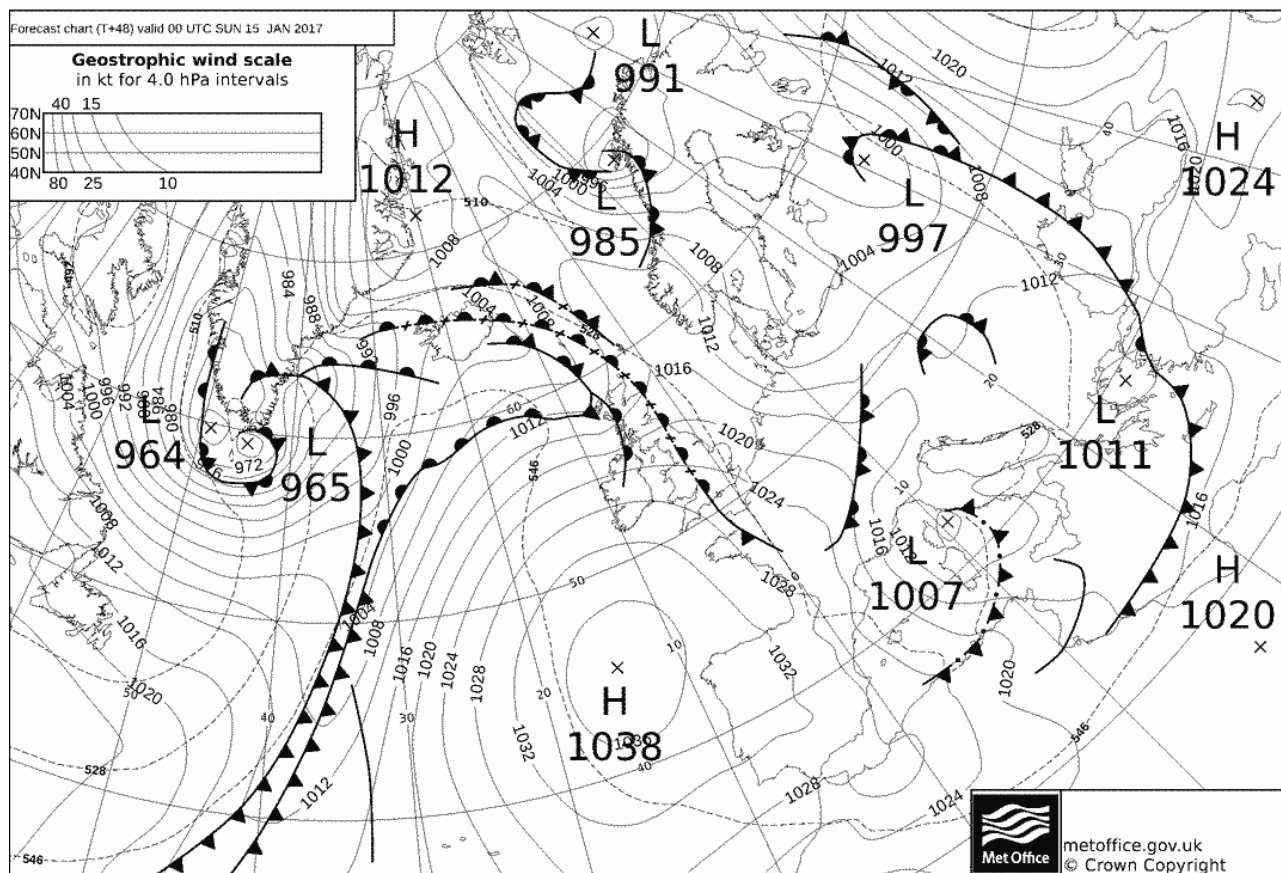


Figura 1 – Carta sinottica delle ore 00 UTC di domenica 15 gennaio

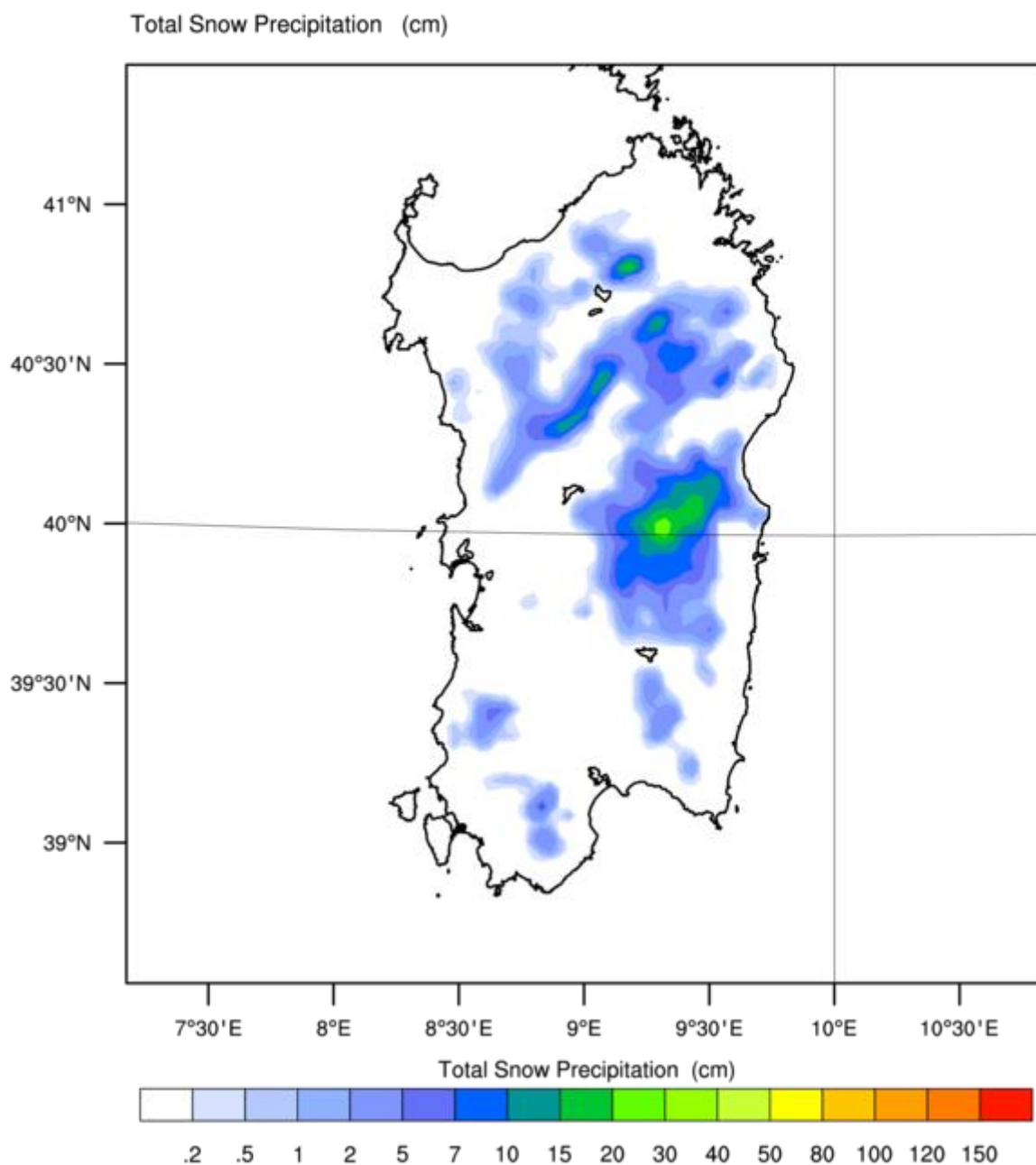


Figura 2 – Nevicate attese tra sabato sera 14 e domenica 15

*Legenda sui livelli di allarme

- **Livello verde**: nessun allarme
- **Livello verde scuro** (avvisi meteo): possibili temperature massime $>35^{\circ}\text{C}$, possibili temperature minimi $<0^{\circ}\text{C}$
- **Livello giallo** (preallerta): una preallerta viene emessa fino a 48 ore di anticipo quando l'insorgere e le caratteristiche del maltempo sono meritevoli di attenzione ma ancora incerte e soggette a possibili cambiamenti nello svolgimento temporale, nell'intensità, localizzazione e direzione dell'evento.
- **Livello di allarme arancione**: piogge e temporali con accumuli in 24 ore compresi tra 30 mm e 50 mm (Indicazione sulla massima intensità oraria di precipitazione prevista). Nevicata con accumuli compresi tra 5 cm e 10 cm. Grandine con chicchi del diametro di 1 cm. Raffiche di vento fino a 70 km/h
- **Livello di allarme rosso**: piogge e temporali con accumuli in 24 ore compresi tra 50 mm e 100 mm (Indicazione sulla massima intensità oraria di precipitazione prevista). Nevicata con accumuli compresi tra 10 cm e 20 cm. Grandine con chicchi del diametro compreso tra 1 cm e 3 cm. Raffiche di vento comprese tra 70 km/h e 100 km/h.
- **Livello di allarme viola**: piogge e temporali con accumuli in 24 ore > 100 mm (indicazione sulla massima intensità oraria di precipitazione prevista). Nevicata con accumuli > 20 cm. Grandine con chicchi del diametro > 3 cm. Raffiche di vento > 100 km/h.