

MARTEDÌ 20 DICEMBRE 2016 ALLE ORE 12

BOLLETTINO DELL'EVOLUZIONE METEO IN SARDEGNA

Fenomeni attesi e possibili livelli di allarme

Un nuovo peggioramento meteo è atteso tra il pomeriggio e la prossima notte soprattutto sui settori meridionali dove, come si evince dalla figura 3, potranno localmente verificarsi temporali con accumuli importanti per la risalita dal Canale di Sardegna di un fronte occluso.

Dalla cartina in figura 3 non bisogna considerare le precipitazioni sulla Sardegna settentrionale dato che si sono già consumate tra le 00 e le 12. Si prevede un livello di allarme **arancione** per accumuli fino a 50 mm su medio alto Campidano, Oristanese settentrionale, basso Sulcis, zone interne dell'Ogliastra e Sarrabus. Livello di allarme **rosso** per possibili accumuli compresi tra 50 mm e 100 mm sulle zone interne del Sarrabus.

Analisi e possibile evoluzione sinottica fino alle ore 24:00 di lunedì:

La depressione annunciata nei giorni scorsi ha raggiunto la piena maturità a sud ovest dell'isola dove si raggiunge la pressione minima di 1002 hPa. Nel corso delle prossime 12 ore comincerà la fase di colmamento o indebolimento, caratterizzata da una progressiva risalita barica (attesi circa 1008 hPa la prossima notte come si evince dall'evoluzione sinottica in figura 2) e attenuazione del gradiente barico.

Accumuli pluviometrici delle ultime 36 ore:

Come da previsione si superano diffusamente i 100 mm di accumulo sui settori orientali dell'isola con localizzati picchi fino a 300 mm in Barbagia di Nuoro.

Tra i valori più alti, analizzabili dal link <http://www.sardegnaedoc.it/idrografico/temporeale> si riportano i 311,2 mm di Dorgali, 239,6 mm di Monte Tului, 191 mm di Punta Tricoli, 185,6 mm di Genna Silana, 178 mm di Lanusei, 170 mm di Bau Mandara, 165,8 mm di Jerzu, 139,8 mm di Orune, 138 mm di Torpè, 127,2 mm di Padru, 112 mm di Nuoro, 103,8 mm di Buddusò, 107,6 mm di Mamoiada, 100,4 mm di Tertenia e 100,2 mm di Alà dei Sardi.

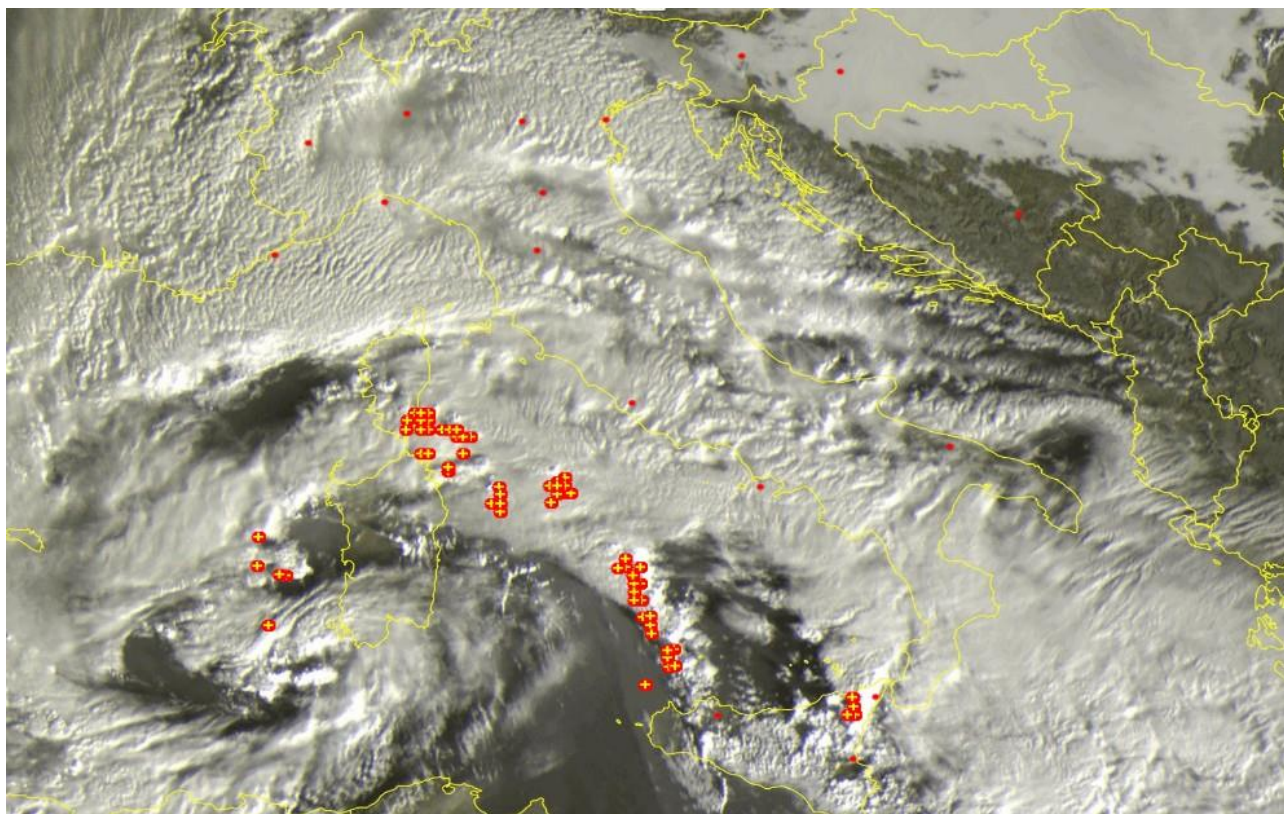


Figura 1 - immagine satellitare nel campo del visibile delle ore 10,45

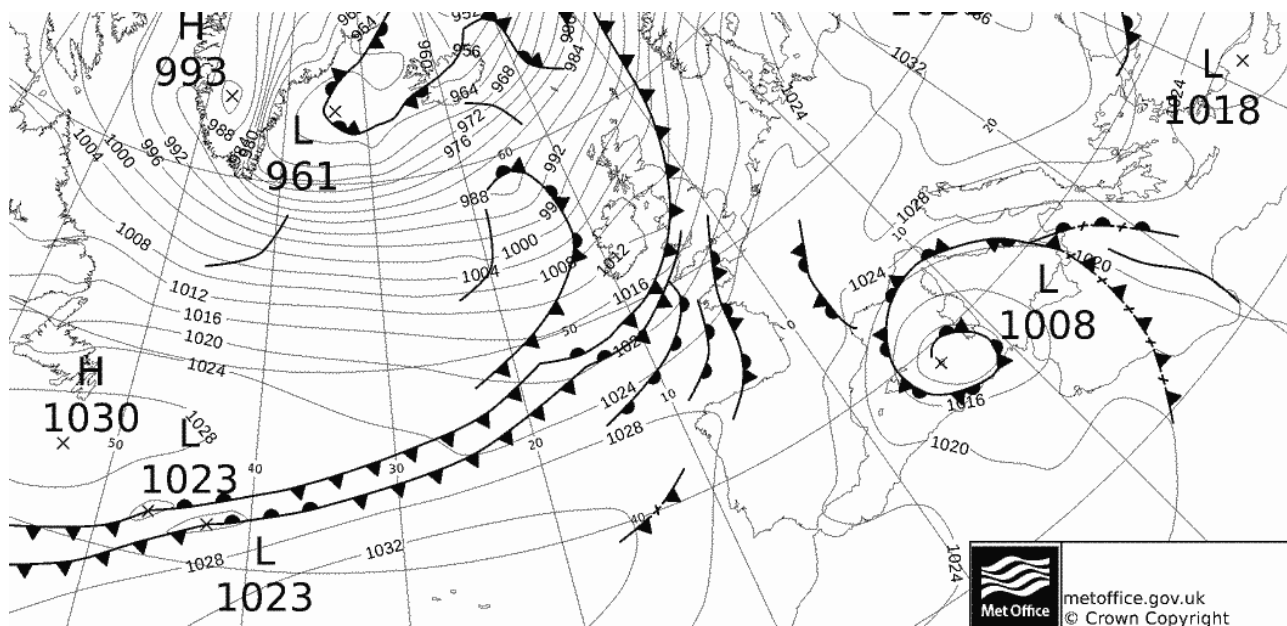


Figura 2 - configurazione sinottica attesa nella serata/notte di martedì

WRF 3km - Sardegna Clima Onlus

Init: 2016-12-20_00:00:00

Valid: 2016-12-21_00:00:00

Total Precipitation (mm)

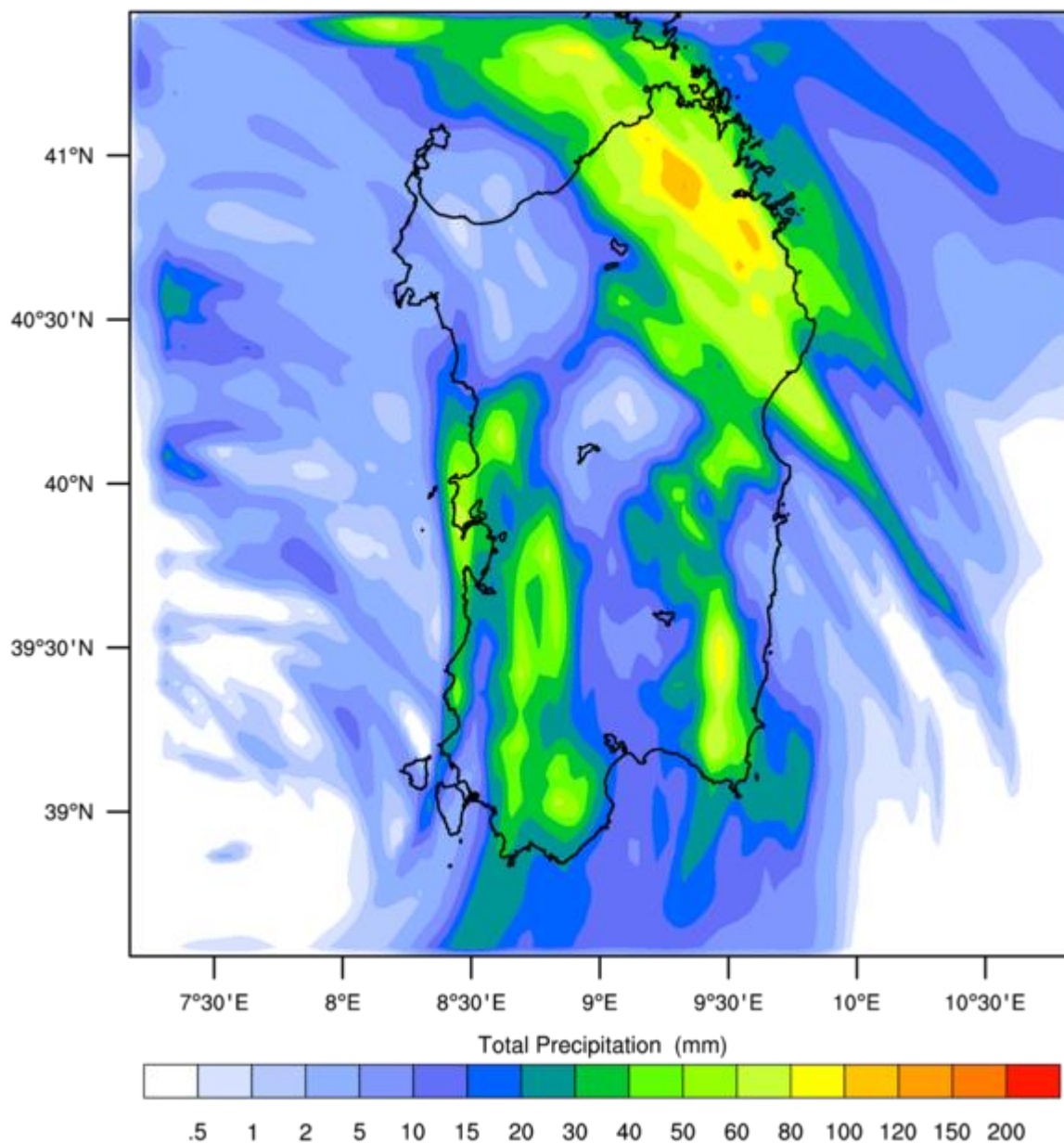


Figura 3 - accumuli pluviometrici totali attesi entro le ore 24 di oggi

*Legenda sui livelli di allarme

- **Livello verde**: nessun allarme
- **Livello verde scuro** (avvisi meteo): possibili temperature massime >35°C, possibili temperature minimi <0°C
- **Livello giallo** (preallerta): una preallerta viene emessa fino a 48 ore di anticipo quando l'insorgere e le caratteristiche del maltempo sono meritevoli di attenzione ma ancora incerte e soggette a possibili cambiamenti nello svolgimento temporale, nell'intensità, localizzazione e direzione dell'evento.
- **Livello di allarme arancione**: piogge e temporali con accumuli in 24 ore compresi tra 30 mm e 50 mm (Indicazione sulla massima intensità oraria di precipitazione prevista). Nevicate con accumuli compresi tra 5 cm e 10 cm. Grandine con chicchi del diametro di 1 cm. Raffiche di vento fino a 70 km/h
- **Livello di allarme rosso**: piogge e temporali con accumuli in 24 ore compresi tra 50 mm e 100 mm (Indicazione sulla massima intensità oraria di precipitazione prevista). Nevicate con accumuli compresi tra 10 cm e 20 cm. Grandine con chicchi del diametro compreso tra 1 cm e 3 cm. Raffiche di vento comprese tra 70 km/h e 100 km/h.
- **Livello di allarme viola**: piogge e temporali con accumuli in 24 ore > 100 mm (indicazione sulla massima intensità oraria di precipitazione prevista). Nevicate con accumuli > 20 cm. Grandine con chicchi del diametro > 3 cm. Raffiche di vento > 100 km/h.